

“会員証割引事業”リニューアル “会員証”の更新とモバイル会員証の導入のお知らせ

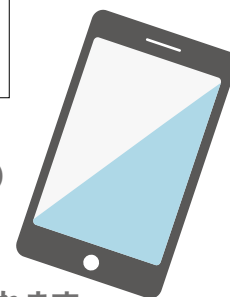
会員証割引事業が、これまでの「九州ブロック」内での事業から「全国」事業にリニューアルされました。同時にWEBサイトで表示される「モバイル会員証」でも利用できるようになりました。

「カードを忘れた!」「カードをなくした!」「どこで割引が受けられるかわからない」…
といったことも、スマートフォンからWEBサイトにアクセスすればだいじょうぶ。画面上で会員証表示・施設検索が可能。より身近に、使いやすくなった会員証をぜひご活用ください。

会員証事業 WEB サイトの利用方法 (スマートフォン, PC 共通)

<http://www.zenkyogo-kaiinsyo-login.com/>

スマートフォンからの操作手順 (主な機能についてご説明します。)



1 右上のQRコードを読み取ります。(または上記URLを入力してください。)

2 サインイン画面が表示されます。

3 モバイル会員証が表示されます。
契約施設等をご利用の際にご提示ください。



- ①団体 ID「651」を入力します。
- ②同じくパスワード「kagoshima」を入力します。
- ③ここをチェックするとログイン状態が維持されます。
- ④では、「サインイン」をタップしましょう。



「MENU」をタップすると「施設検索」「新着情報」「お問い合わせ」などのメニューが出てきます。
→④をご参照ください。

「全国教職員互助団体協議会」の下の欄には「鹿児島県教職員互助組合」が入りますので、ご確認ください。

ご希望の施設を検索するには、
ここをタップします。

※ホーム画面に追加することで、アプリアイコンのようにすぐに会員証が表示できます。

団体 ID「651」 パスワード「kagoshima」です。

4 ③の会員証画面の下にメニューがあります。隠れている場合はスクロールしてください。(上の「MENU」をタップしてもメニュー画面が表示できます。)

5 「施設検索」を試してみましょう。



「新着情報」は、最新の情報をお知らせします。タップすると詳しい内容が表示されます。

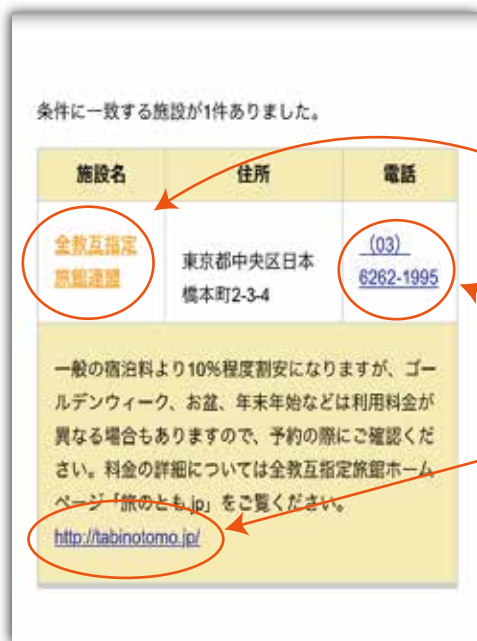
「加盟団体一覧」は、全教互加盟団体の団体名と住所が表示されます。団体名をタップすると団体 HP がご覧いただけます。団体からの情報を入手できます。



「施設検索」する方法には、
 ①地域（エリア）を絞り込む方法
 ②業種のカテゴリーで絞り込む方法
 ③キーワードを入力する方法
 ④①から③のいずれかを組み合わせて検索する方法
 以上の方法がありますので、いろいろ試してみましょう。

6 目的の施設が表示されます。

※例えば、全国のホテル・旅館を探したければ、地域は「すべての地域」のまま、業種のメインカテゴリーは「泊まる」を選び、サブカテゴリーは「ホテル・旅館」を選んで「検索」ボタンをタップしてみましょう。
 ※施設名がわかっている場合には、「キーワード」欄に直接入力して検索するとよいでしょう。



①検索した「施設名」をタップすると施設名の下に、その施設の割引内容や利用にあたっての注意などが表示されますのでよくご確認ください。
 ②「電話番号」をタップすると施設に電話をすることができます。直接問い合わせするときなどに利用します。
 ③「URL」が表示されている場合にはここをタップすると、この業者（施設）の HP が表示されますので、詳細をご覧いただく場合や Web での利用申込みなどの際にご使用ください。